

**Panasonic**  
ideas for life

Цифровая фотокамера



**LX3**

**LUMIX**

### Яркий 24-мм широкоугольный объектив LEICA DC VARIO-SUMMICRON F2.0

#### Светосила F2.0 для расширенных возможностей съемки

24-мм широкоугольный объектив LEICA DC VARIO-SUMMICRON почти вдвое ярче объектива F2.8, что позволяет ему захватывать чистое, контрастное и четкое изображение с меньшей выдержкой даже в условиях слабого освещения. Он также дает возможность записывать красивые фотографии с приятной мягкой фокусировкой заднего плана, которая создается небольшой глубиной поля, обусловленной поступлением дополнительного света.

#### Большое преимущество широкоугольного объектива

Захват изображения этого объектива составляет около 213 % по сравнению с обычным 35-мм объективом и около 136 % по сравнению с 28-мм широкоугольным объективом. Таким образом, 24-мм широкоугольный объектив открывает перед фотографами улучшенные возможности композиционной съемки.

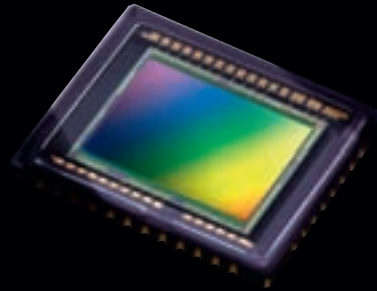


#### Усовершенствованная оптическая система с асферическими линзами

Оптическая система этого объектива состоит из 8 элементов в 6 группах, включая 4 асферические линзы. Чрезвычайно низкий уровень искажений, высокое разрешение, минимум артефактов, таких как хроматическая аберрация, ложные контуры и блики, – все это свидетельствует о безупречной передаче изображения.

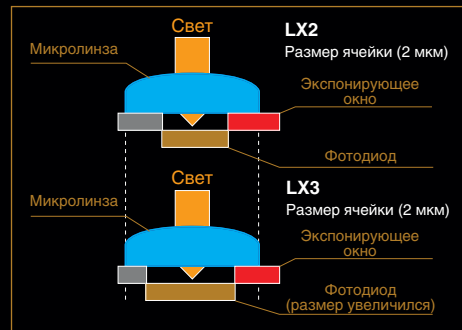


## Чувствительный сенсор изображения



### Новая высокочувствительная ПЗС-матрица для превосходного качества изображения, беспрецедентного среди компактных цифровых фотокамер

Недавно разработанная 1/1.63" ПЗС-матрица захватывает красивые изображения с выдающимся динамическим диапазоном и минимальным уровнем шума. Оптимизированное использование пространства внутри фотоэлементов позволило увеличить размеры фотодиодов, а намеренное ограничение разрешения 10,1 МЕГАпикселями увеличило количество света, поступающего в каждый фотоэлемент. Все это наделило новую ПЗС-матрицу исключительными параметрами чувствительности и насыщенности. В сочетании с новой компоновкой схем вокруг ПЗС-датчика и стабилизацией выходного сигнала это обеспечивает чрезвычайно точную и естественную цветопередачу даже при съемке с высокой контрастностью или при слабом освещении.



\* Изображения имитированы.

# Технологии LUMIX



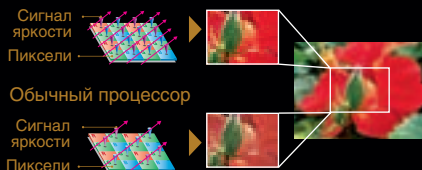
## Высокоскоростной высококачественный процессор изображения Venus Engine™ IV



### Повышенное разрешение для более детальных изображений

В большинстве цифровых фотокамер процессор изображения – мозг камеры – извлекает сигнал яркости из зеленого компонента светового луча. В отличие от этого, эксклюзивная технология обработки изображения Venus Engine, разработанная Panasonic, извлекает яркостную составляющую из всех пикселей – не только зеленых, но также красных и синих. Такая богатая информация, заключенная в сигнале яркости, помогает повысить диагональное разрешение примерно на 50 % по сравнению с обычными типами процессоров, позволяя создавать великолепные изображения.

#### Venus Engine IV



### Эффективное шумоподавление с сохранением точности изображения

Улучшенная система шумоподавления по отдельности улавливает хроматический и яркостный шумы. Процессор Venus Engine™ IV дополнительно повышает эффективность улавливания шумов, заранее сокращая заметный низкочастотный хроматический шум и осторожно обрабатывая самые детальные участки изображения, чтобы избежать диффузного окрашивания, часто сопровождающего шумоподавление. Это позволяет получать четкие снимки с высоким разрешением и минимальной зернистостью даже при съемке с высокой чувствительностью ISO.



### Мгновенное реагирование фотокамеры: задержка спуска затвора всего 0,005 сек

При задержке спуска затвора всего 0,005 сек\* фотокамера LUMIX срабатывает поистине мгновенно. Такое быстрое реагирование позволит Вам уловить забавное выражение на детском личике или, например, запечатлеть самый яркий момент спортивного матча.

\* Без учета времени автофокусировки. Задержка спуска затвора варьируется в зависимости от модели фотокамеры.

Чистая передача изображения  
с минимальными искажениями

LEICA  
DC LENS



ОБЪЕКТИВ  
LEICA DC

Объектив LEICA\* DC VARIO-SUMMICRON  
отвечает всем требованиям к качеству,  
предъявляемым компанией Leica.

Несмотря на свои компактные размеры,  
он имеет большую яркую диафрагму  
и полностью соответствует высоким  
стандартам Leica.

Минимальная сферическая  
абберация

Использование нескольких асферических линз  
практически полностью устранило сферическую  
абберацию. Результатом этого стала чрезвычайно  
точная передача изображения с минимальными  
искажениями даже при широкоугольной съемке.

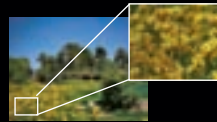


Обычный  
объектив

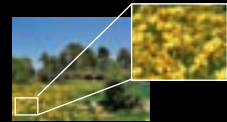
Leica DC  
объектив

Высокое разрешение по всей  
площади снимка

Даже увеличенное изображение, захваченное объективом Leica DC, остается чистым и контрастным от края до края.



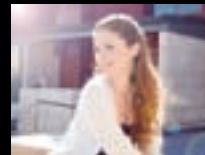
Обычный объектив



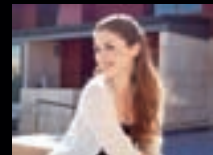
Leica DC объектив

Меньше бликов и ложных контуров

Технология многослойного просветления линз объектива, разработанная Leica, предотвращает затуманивание изображения, вызванное бликами объектива, и ложные контуры, возникающие при избыточном освещении.



Обычный объектив



Leica DC объектив

\* Leica – зарегистрированная торговая марка Leica Microsystems IR GmbH. Объективы Leica DC производятся с использованием измерительных инструментов и систем контроля качества, сертифицированных Leica Camera AG в соответствии со стандартами качества этой компании.

# Интеллектуальная автоматическая технология

Не просто автоматика – Интеллектуальная Автоматика!

## Доверьтесь **iA!**

Просто выберите режим съемки **iA**, и LUMIX активизирует шесть функций распознавания и коррекции, чтобы Вы смогли выполнить красивые снимки в любое время, в любом месте без дополнительных настроек



## Распознавание Вибрации



MEGA O.I.S. выкл.



MEGA O.I.S. вкл.

## MEGA O.I.S. (Оптический стабилизатор изображения)

Встроенные гироскопические датчики улавливают малейшее движение фотокамеры, вызванное дрожанием руки. Система MEGA O.I.S. тут же компенсирует эту вибрацию, и Вы получаете чистые и отчетливые фотографии.



## Распознавание Движения



Нормальная установка  
ISO Авто

(выдержка: 1/15 сек, ISO: 100)



Интеллектуальный Контроль  
Чувствительности ISO

(выдержка: 1/60 сек, ISO: 400)

## Интеллектуальный Контроль Чувствительности ISO

Эта система предотвращает смазывание кадра при съемке динамичных сцен, улавливая движение объекта и автоматически регулируя чувствительность ISO и скорость спуска затвора.

## Распознавание Сюжета Съемки



## Интеллектуальный Селектор Сюжетов Съемки

Эта функция автоматически определяет, какой из пяти режимов больше подойдет для данной ситуации: Портрет, Пейзаж, Ночной Портрет, Ночной Пейзаж или Макро.

## Распознавание Лиц



Распознавание Лиц выкл.



Распознавание Лиц вкл.

## АФ/АЭ с функцией Распознавания Лиц

Эта функция автоматически обнаруживает лица в кадре и оптимизирует фокусировку и экспозицию для правильного захвата изображения, что особенно удобно при портретной съемке.

## Распознавание Освещенности



Интеллектуальная Экспозиция выкл.

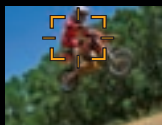


Интеллектуальная Экспозиция вкл.

## Интеллектуальная Экспозиция

Фотокамера корректирует яркость тех участков изображения, которые получились слишком темными из-за слабого освещения, фоновой подсветки или вспышки.

## Удержание Объекта Съемки



## Следящий АФ

Эта функция продолжает удерживать объект в фокусе, даже если он начинает двигаться после того, как Вы навели объектив. Это особенно поможет Вам при съемке играющих детей или, например, домашних питомцев.



## Распознавание Сюжета Съемки

Интеллектуальный Селектор  
Сюжетов Съемки



Когда фотокамера работает в режиме iA, Интеллектуальный Селектор Композиционных Режимов определяет текущие условия съемки и автоматически выбирает соответствующий режим: Пейзаж, Портрет, Макро, Ночной Портрет или Ночной Пейзаж\*.

Он также выполняет несколько других автоматических настроек, так что Вы гарантированно получаете красивые фотографии при каждом нажатии на спуск, независимо от окружающих условий или объекта съемки. Таким образом, Интеллектуальный Селектор Композиционных Режимов выполнит за Вас всю сложную работу, а Вам останется лишь наслаждаться ее результатом.

\* В режиме iA при отключенной вспышке фотокамера не выбирает режим Ночной Портрет, а Ночной Пейзаж не выбирается, если вспышка установлена в режим Авто.

## Удержание Объекта Съемки

Следящий АФ



После того как Вы наведете фотокамеру, функция Следящий АФ (AF Tracking) будет автоматически удерживать объект в фокусе до тех пор, пока Вы не нажмете на спуск\*. При съемке очень активных объектов, например, детей или домашних питомцев, Вам

не потребуется повторно нажимать наполовину кнопку спуска, чтобы скорректировать фокусировку. Следящий АФ даст Вам уверенность в том, что Вы успеете сделать снимок в самый важный момент.

\* При использовании в режиме iA функция Следящий АФ должна быть заранее выбрана в меню настройки.

Долой сложные настройки!



Ни одной упущенной  
возможности для съемки!



Не просто автоматика – Интеллектуальная Автоматика!

Доверьтесь **iA!**

# Интеллектуальная автоматическая технология



## Распознавание Освещенности

### Интеллектуальная Экспозиция

Фотокамера мгновенно анализирует изображение в кадре и корректирует яркость тех участков, которые получились слишком темными из-за слабого освещения, фоновой подсветки или вспышки. Регулируя яркость темных участков, эта функция делает изображение более естественным, максимально приближая его к реальному зрительному восприятию объекта съемки. Некоторые новые модели позволяют регулировать выраженность этого эффекта, выбирая одну из трех установок: низкую, стандартную и высокую.



## Больше никаких недо- перезэкспонированных снимков!



Интеллектуальная Экспозиция  
выкл.



Интеллектуальная Экспозиция  
вкл.

### Автоматическая Компенсация Фонового Освещения

При выборе режима iA включается функция Автоматической Компенсации Фонового Освещения, которая активизируется, если источник света оказывается позади объекта съемки.

Не просто автоматика – Интеллектуальная Автоматика!

# Доверьтесь iA!



## Распознавание Лиц АФ/АЭ с Распознаванием Лиц

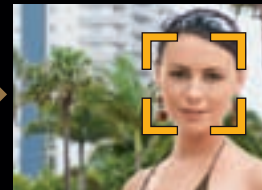
Функция Распознавания Лиц обнаруживает лица людей в любом месте кадра и автоматически выбирает оптимальные значения фокусировки и экспозиции. Теперь Вы можете легко выполнить красивую портретную съемку. Эта функция способна найти на изображении до 15 лиц, а если они начнут перемещаться в кадре, фотокамера сама скорректирует все настройки. В новых моделях Lumix функция Распознавания Лиц продолжает работать, даже если лица повернуты боком к объективу, что позволяет снимать красивые портреты в профиль.



### Все портреты в фокусе!



Распознавание Лиц выкл.



Распознавание Лиц вкл.

### Цифровая коррекция эффекта «красных глаз»

Режим iA также помогает избежать эффекта «красных глаз» при ночной съемке со вспышкой. Встроенная вспышка излучает несколько предварительных импульсов перед срабатыванием основной вспышки. Кроме того, благодаря функции Цифровой коррекции эффекта «красных глаз» эта проблема автоматически распознается и устраняется.

Не просто автоматика – Интеллектуальная Автоматика!

# Доверьтесь iA!

# DMC-LX3EE-S/K



Полное разрешение

- Ручное управление с помощью джойстика.
- Макросъемка с расстояния до 1 см.
- Различные функции вспышки – синхронизация по 1-й шторке, синхронизация по 2-й шторке и серийная съемка со вспышкой.
- Двухосевая настройка баланса белого (синий-янтарный и пурпурный-зеленый) плюс установка температуры цвета.
- HD-видеосъемка (1280 x 720p, 30 кадров/сек).
- HD-выход для легкого просмотра фотографий на экране цифрового телевизора HDTV.\*
- Совместимость с форматами RAW/RAW + JPEG.
- Возможность редактирования с помощью входящего в комплект программного приложения «SILKPIX Developer Studio 3.0 SE».
- Последовательная запись до 3 кадров в формате RAW.
- До 380 снимков от одного заряда аккумулятора\*.

\* На основе стандарта CIPA.

### **Стандартная комплектация:**

- Зарядное устройство для аккумулятора • Аккумулятор
- Футляр для аккумулятора • Крышка объектива • Держатель крышки объектива
- Сетевой кабель • AV-кабель • Кабель USB • Наплечный ремешок • CD-ROM

Цвет: -S (серебристый), -K (черный)



## АКСЕССУАРЫ



## Дополнительные принадлежности расширяют Ваши творческие возможности



### Внешний оптический видоискатель

DMW-VF1

Крепится на колодку для принадлежностей Hot Shoe. Угол обзора 24 мм (в 35-мм эквиваленте).



### Широкоугольная конверсионная насадка на объектив

DMW-LW46 (0.75)

Увеличивает поле зрения объектива при низких уровнях трансфокации, что позволяет захватить в кадр большую область.



### Поляризационный фильтр

DMW-LPL46

Помогает устранить отражения, сохраняя при этом естественную яркость красок объекта съемки.



### Нейтральный фильтр

DMW-LND46

Сокращает силу света на три деления шкалы диафрагмы, позволяя использовать более длительную выдержку.



### Защитная линза MC

DMW-LMC46

Защищает объектив фотокамеры от царапин и других повреждений.



### Кожаный футляр

DMW-CLX3

Удобный и стильный аксессуар для хранения и переноски фотокамеры.



### Адаптер объектива

DMW-LA4

Обеспечивает 46-мм крепление фильтра/линзы для фотокамеры LX3, позволяющее использовать дополнительные 46-мм фильтры и насадки на объектив.

**[www.panasonic.ru](http://www.panasonic.ru)**  
**[www.lumix.ru](http://www.lumix.ru)**

**Информационный Центр Panasonic**  
**Для звонков из Москвы: +7 (495) 725-05-65**  
**Бесплатный звонок по России: 8-800-200-21-00**

**Товар подлежит обязательной сертификации.**  
**Дизайн и спецификация могут быть изменены без предварительного уведомления.**